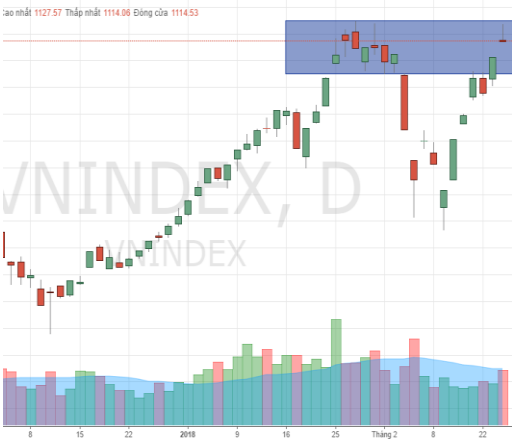


NHẬN ĐỊNH THỊ TRƯỜNG PHIÊN 27/02



Phiên 27/02, Vn-Index đóng cửa tăng nhẹ, tiếp tục duy trì quanh vùng đỉnh cũ. Cụ thể chỉ số tăng 5.08 điểm (+0.46%) lên 1119.61 điểm. Khối lượng khớp lệnh tiếp tục được duy trì ở mức thấp: đạt 175 triệu đơn vị. Diễn biến giằng co đã diễn ra như dự kiến khi thị trường gặp áp lực chốt lời ngắn hạn tại vùng đỉnh, đặc biệt ở một số trụ. Chỉ số đang hoàn toàn phụ thuộc vào các trụ lớn nên hiện tượng phân hóa ở trụ sẽ ngăn cản cơ hội bứt phá một cách rõ nét. Giao dịch mặc dù tương đối nhiều trong phiên nhưng nhìn chung chỉ số vẫn đang vận động quanh vùng tích lũy trên đỉnh tháng 1. Rủi ro phân phối hay đảo chiều được đánh giá ở mức thấp, khả năng tăng điểm trong ngắn hạn được đánh giá cao hơn.

Dòng tiền vào thị trường có dấu hiệu yếu đi một chút, có thể là do bên mua vẫn đang thận trọng chờ tín hiệu tăng điểm rõ ràng hơn. Nhìn chung tiền vẫn đang xoay quanh nhóm blue-chips.

GIAO DỊCH KHỐI NGOẠI

Giao dịch mua (tỷ đ)	650.76
Giao dịch bán (tỷ đ)	799.83
Giao dịch ròng (tỷ đ)	-149.07

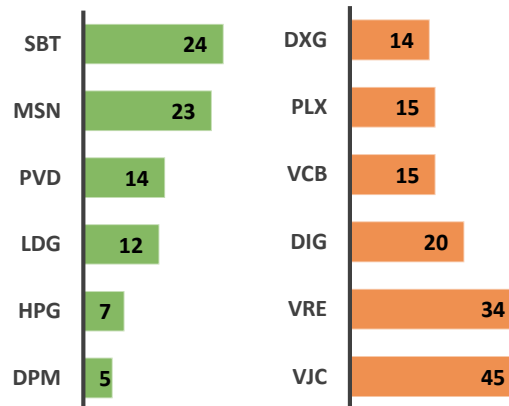
CHIẾN LƯỢC GIAO DỊCH

Vn-Index tăng điểm nhẹ và duy trì quanh vùng đỉnh cũ với diễn biến giằng co trong phiên. Áp lực chốt lời đã ngăn cản nhất định về việc bứt phá của thị trường. Tuy nhiên chúng tôi tiếp tục duy trì quan điểm Vn-Index sẽ sớm bứt phá đỉnh cũ trong thời gian tới.

Nhà đầu tư có thể tận dụng nhịp điều chỉnh trong phiên để gia tăng tỷ trọng cổ phiếu lên 100%.

TOP MUA RÒNG

TOP BÁN RÒNG



DANH MỤC KHUYẾN NGHỊ

- Tỷ lệ: 70%
 - Xem xét mua:
 - Xem xét bán:
- Danh mục hiện tại:*

Nhóm đầu tư	Mã	Ngày khuyến nghị mua	Giá vốn bình quân	Stoploss PF	Giá hiện tại	Lãi/lỗ (%)
Ngân hàng	VPB	13/02/18	56.0	52.0	58.9	+5.18
Phân bón	DPM	22/02/18	23.5	22.0	23.9	+1.70
Tài chính	BVH	13/02/18	75.0	70.0	86.2	+14.93
	SSI	13/02/18	34.0	30.0	35.3	+3.82

KHUYẾN CÁO SỬ DỤNG

Những thông tin IRS cũng cấp trong Bản tin hàng ngày nhằm mục đích hỗ trợ Quý khách hàng nâng cao hiệu quả giao dịch. Quý khách hàng cần cân nhắc kỹ trước khi áp dụng và hoàn toàn chịu trách nhiệm với các quyết định đó. Trân trọng!

Bộ phận Phân tích – Công ty Chứng khoán Quốc tế Hoàng gia IRS

Tòa nhà CDC, số 25 Lê Đại Hành, Hai Bà Trưng, Hà Nội

Điện thoại: (+84.4) 3 944 6666 – Website: www.irs.com.vn