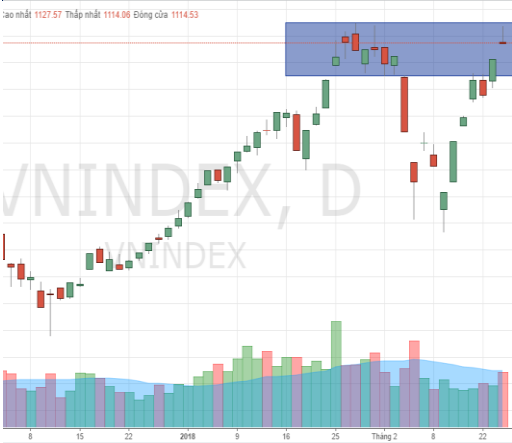


NHẬN ĐỊNH THỊ TRƯỜNG PHIÊN 26/02



Phiên 26/02, Vn-Index đóng cửa duy trì đà tăng điểm. Cụ thể chỉ số tăng 11.68 điểm (+1.06%) lên 1114.53 điểm. Khối lượng khớp lệnh được cải thiện rõ rệt: đạt 221 triệu đơn vị. Vn-Index mở gap tăng mạnh từ ngày phiên sáng với sự hưng phấn tiếp diễn từ tuần trước và nhiều thông tin tích cực hỗ trợ thị trường. Đã có lúc chỉ số này tiệm cận đỉnh cũ vùng 1130 điểm nhưng áp lực chốt lời vào phiên chiều đã kéo chỉ số lùi lại. Rung lắc khi tiếp cận đỉnh cũ là điều thường thấy, và với diễn biến như phiên nay thì chưa có tín hiệu nào quá tiêu cực để lo lắng về xu hướng chung của thị trường. Tóm lại thị trường đang rất mạnh và dòng tiền bắt đầu đổ vào nhiều hơn, xác suất tăng vượt đỉnh vẫn được đánh giá cao hơn.

Hiện tại tâm lý hưng phấn vẫn rất cao và dòng tiền mạnh ở blue-chips. Blue-chips tiếp tục đem lại lợi suất cao hơn các nhóm khác và điều này tạo sự hấp dẫn lớn.

Vn-Index

GIAO DỊCH KHỐI NGOẠI

| | |
|-----------------------|---------|
| Giao dịch mua (tỷ đ) | 797.45 |
| Giao dịch bán (tỷ đ) | 982.57 |
| Giao dịch ròng (tỷ đ) | -185.12 |

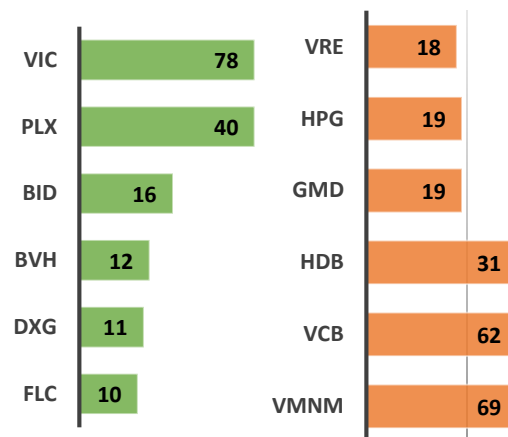
CHIẾN LƯỢC GIAO DỊCH

Vn-Index tiếp tục tăng điểm và tiến sát về đỉnh cũ. Áp lực bán phiên chiều chưa tạo ra tín hiệu tiêu cực nào về rủi ro đảo chiều, rung lắc như hiện tại cũng giúp giảm bớt áp lực chốt lời sau một đà tăng mạnh trước đó. Thị trường vẫn đang còn nhiều cơ hội trong ngắn hạn.

Nhà đầu tư có thể tận dụng nhịp điều chỉnh trong phiên để gia tăng tỷ trọng cổ phiếu lên 100%.

TOP MUA RÒNG

TOP BÁN RÒNG



DANH MỤC KHUYẾN NGHỊ

- Tỷ lệ: 70%
 - Xem xét mua:
 - Xem xét bán:
- Danh mục hiện tại:*

| Nhóm đầu tư | Mã | Ngày khuyến nghị mua | Giá vốn bình quân | Stoploss PF | Giá hiện tại | Lãi/lỗ (%) |
|-------------|-----|----------------------|-------------------|-------------|--------------|------------|
| Ngân hàng | VPB | 13/02/18 | 56.0 | 52.0 | 57.9 | +3.39 |
| Phân bón | DPM | 22/02/18 | 23.5 | 22.0 | 23.6 | +0.43 |
| Tài chính | BVH | 13/02/18 | 75.0 | 70.0 | 86.0 | +14.67 |
| | SSI | 13/02/18 | 34.0 | 30.0 | 35.05 | +3.09 |

KHUYẾN CÁO SỬ DỤNG

Những thông tin IRS cũng cấp trong Bản tin hằng ngày nhằm mục đích hỗ trợ Quý khách hàng nâng cao hiệu quả giao dịch. Quý khách hàng cần cân nhắc kỹ trước khi áp dụng và hoàn toàn chịu trách nhiệm với các quyết định đó. Trân trọng!

Bộ phận Phân tích – Công ty Chứng khoán Quốc tế Hoàng gia IRS

Tòa nhà CDC, số 25 Lê Đại Hành, Hai Bà Trưng, Hà Nội

Điện thoại: (+84.4) 3 944 6666 – Website: www.irs.com.vn